

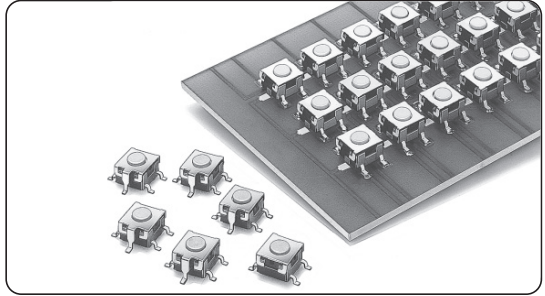
# B3S

密封型表面安装轻触开关

## 基板表面安装型， 利用密封构造实现高可靠性 还备有压花带包装型可供选择

- 相当于密封构造IP67(IEC-60529)，即使在尘埃较多或有水的地方也能确保高接触可靠性。\*端子部除外。
- 适用于高密度安装的表面安装端子型。
- 便于除静电的带接地端子型也已系列化。
- 有最适合自动安装的压花带包装规格。

符合RoHS



### ■ 种类

6mm方形

类型	接点材质	高度	动作力(OF)	柱塞颜色	无				有			
					袋装		压花带包装		袋装		压花带包装	
					型号	最小包装单位	型号	最小包装单位	型号	最小包装单位	型号	最小包装单位
B3S-1000系列	镀银	4.3mm	1.57N 2.26N	象牙色 黄	B3S-1000 B3S-1002	100个	B3S-1000P B3S-1002P	1000个	B3S-1100 B3S-1102	100个	B3S-1100P B3S-1102P	1000个

注: 袋装的订购数量为100个的整数倍, 压花带装的订购数量为1,000个的整数倍。  
注意不可以端子数发货。

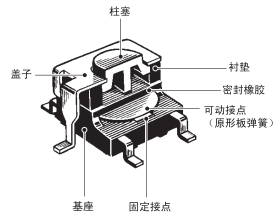
### ■ 额定值/性能

额定值 (阻性负载)	DC3~24V 1~50mA
最小适用负载 (参考值)	DC1V 10 $\mu$ A
使用环境温度	-25~+70°C 60%RH以下 (无结冰、无凝露)
使用环境湿度	35~85%RH (+5~35°C)
接点结构	1a (常开接点)
接触电阻 (初始值)	100m $\Omega$ 以下
绝缘电阻	100M $\Omega$ 以上 (DC250V绝缘电阻计)
耐电压	AC500V 50/60Hz 1min
震荡时间	5ms以下
振动	误动作 10~55Hz 双振幅1.5mm
冲击	耐久 最大1,000m/s <sup>2</sup>
	误动作 最大100m/s <sup>2</sup>
寿命	50万次以上 (1.57N型)
	30万次以上 (2.26N型)
重量	约0.3g
保护结构	IEC IP67
清洗	可

### ■ 动作特性

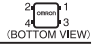
项目	类型 动作力 (OF) 型号	B3S系列	
		1.57N型	2.26N型
动作力(OF)		最大1.57N	最大2.26N
回复力(RF)		最小0.2N	最小0.49N
预行程(PT)		0.25 <sup>±0.1</sup> mm	

### ■ 构造



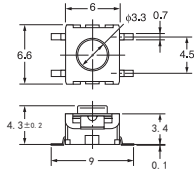
Agents : <http://www.howertek.com>

■外形尺寸（单位：mm） 注. BOTTOM VIEW中“OMRON”的标识在正常状态下（见右图），端子编号如右图。

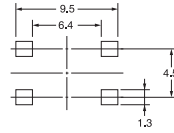


●无接地端子

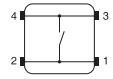
B3S-1000  
B3S-1002



印刷基板焊盘尺寸示例  
(TOP VIEW)

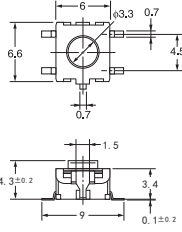


端子配置/内部连接图  
(TOP VIEW)

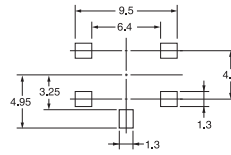


●有接地端子

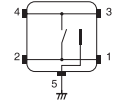
B3S-1100  
B3S-1102



印刷基板焊盘尺寸示例  
(TOP VIEW)



端子配置/内部连接图  
(TOP VIEW)



注. 上述外形尺寸图中，未注公差±0.3mm。开关本体上没有标明端子编号。

■请正确使用

★「共通注意事项」请参考相关页。